

Trzpień żelbetowy Poz.T1

światlica wiejska

skala 1:20

Beton klasy C25/30 (B30)

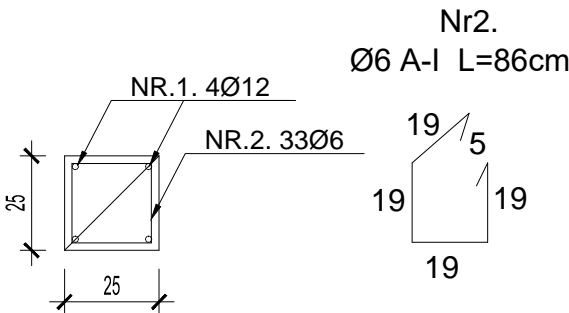
Stal A-IIIN (RB500)

Stal A-I (St3S)

UWAGA:
Otuliny betonowe zbrojenia wykonać gr. min. 2,5 cm.

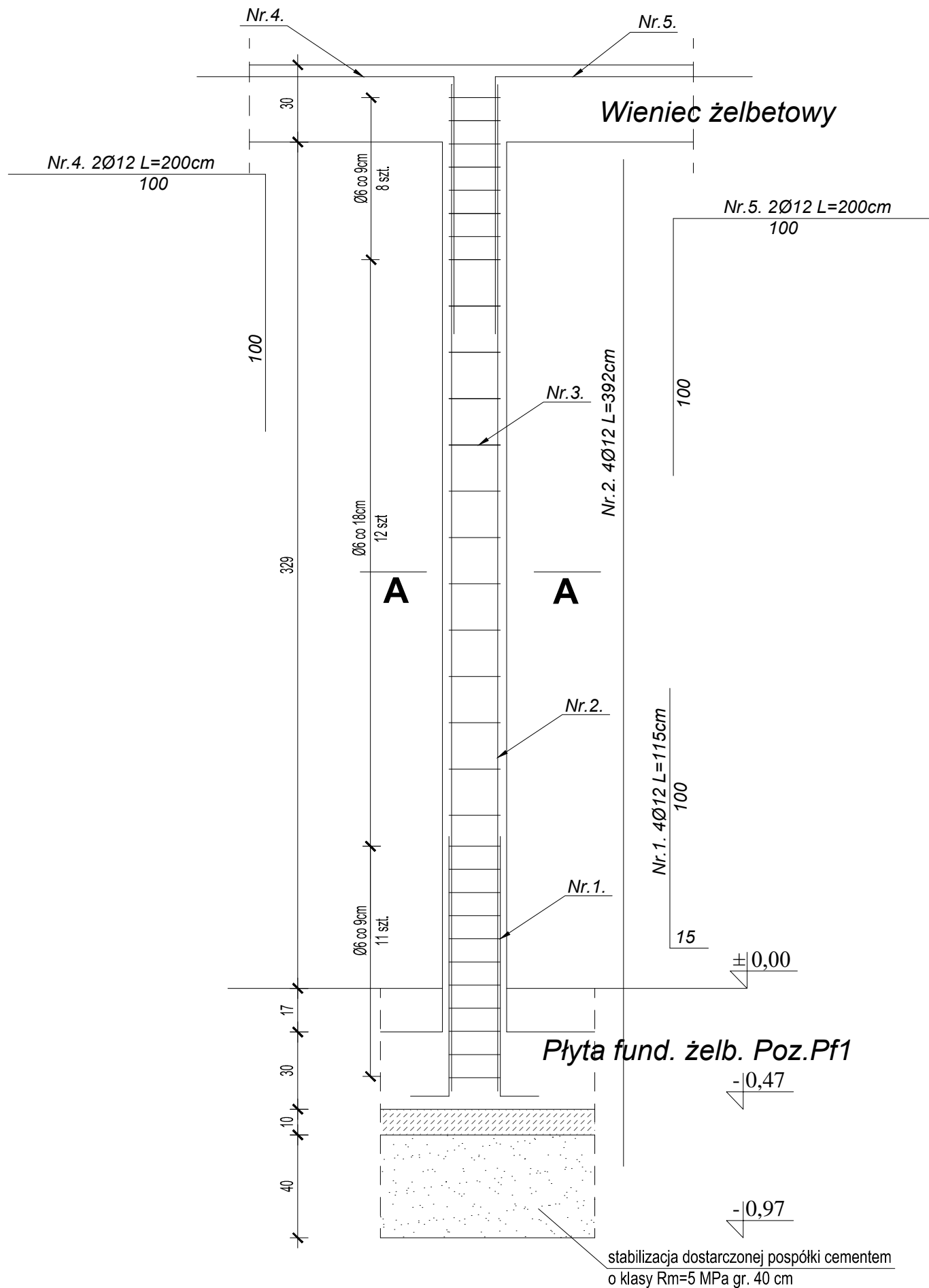
Trzpień żelbetowy
Poz.T1 - 27 szt.
1:20

PRZEKRÓJ A-A



WYKAZ STALI ZBROJENIOWEJ

NAZWA ELEMENTU	NR PRETA	Ø PRETA	DŁUGOSC PRETA	ILOSC		DŁUGOSC RAZEM	
				PRETOW W ELEM.	OGÓLNIE ELEMENTÓW	Ø12 A-III	Ø6 A-I
		mm	m	szt.	szt.	m	m
Trzpień żelbetowy Poz.T1							
	1	12	1,15	4	27	124,20	
	2	12	3,92	4	27	423,36	
	3	6	0,86	31	27		719,82
	4	12	2,00	2	27	108,00	
	5	12	2,00	2	27	108,00	
RAZEM [m] :						763,56	719,82
MASA JEDN. [kg/m] :						0,888	0,222
MASA [kg] :						678,04	159,80



Nazwa obiektu budowlanego:	BUDOWA ŚWIETLICY WIEJSKIEJ W MIEJSCOWOŚCI WRĄBCZYKOWSKIE HOLENDRY			
Adres obiektu budowlanego:	62-311 Wrąbczykonwskie Holendry, gm. Pyzdry, dz. nr geod. 261/9			
Tytuł (nazwa) rysunku:	Trzpień żelbetowy Poz.T1		Skala rysunku	1:20
			Numer rysunku	25
Funkcja:	Imię, nazwisko i specjalność		Nr upr. bud.	Podpis i data
Projektant:	mgr inż. Jolanta Miedzianowska-Biś specjalność konstrukcyjno-budowlana		GT-85/76/PII	30.01.2026
Sprawdzający:	mgr inż. Marian Walczak Specjalność: konstrukcyjno - budowlana		UAN 8386-105/90	